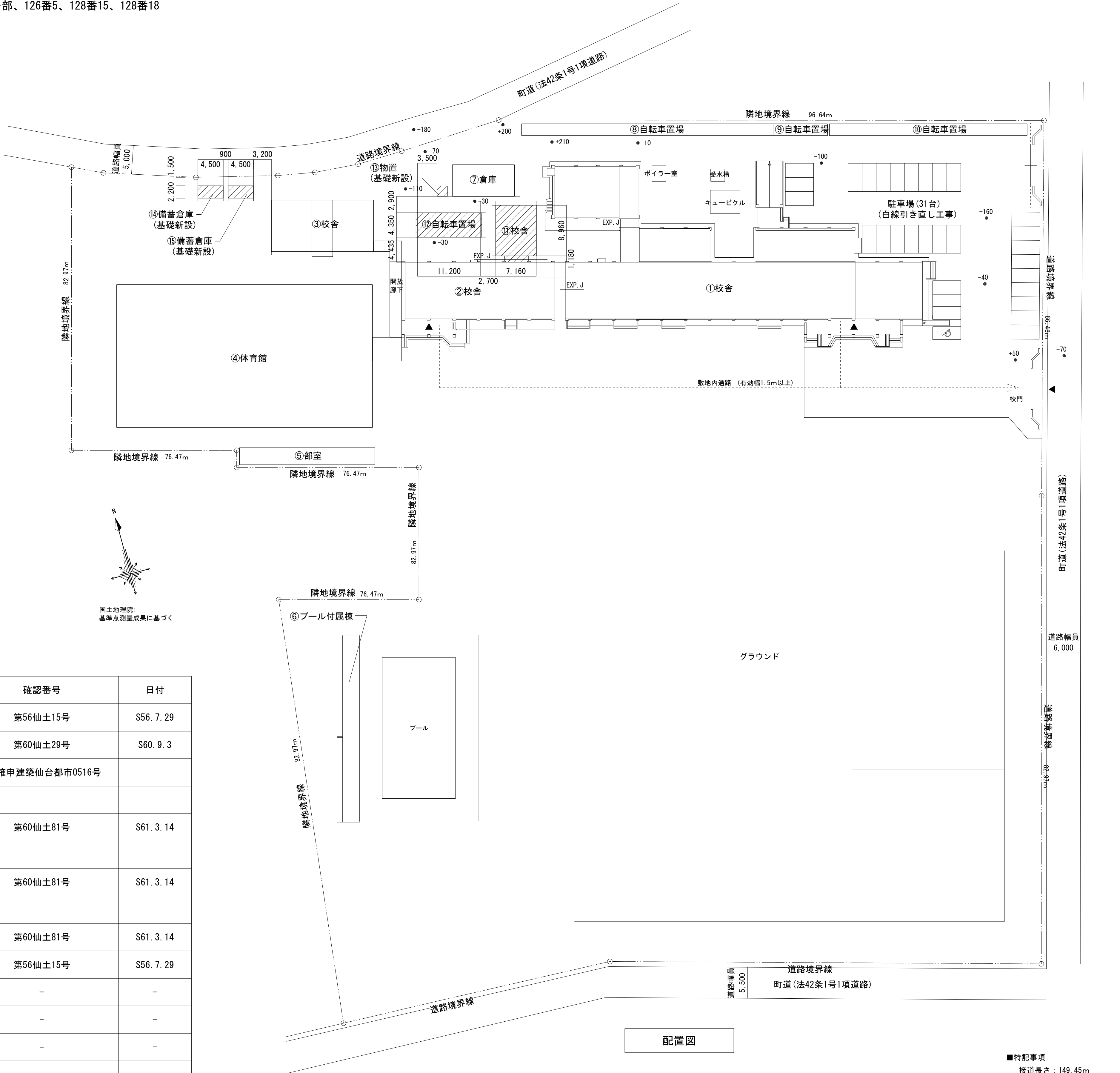






敷地：宮城県亶理郡亶理町逢隈牛袋字南西河原2番6の一部、18番3、地先道の一部、字南谷地添1、逢隈田沢字鈴木堀93番1の一部、字浜道126番2の一部、126番5、128番15、128番18

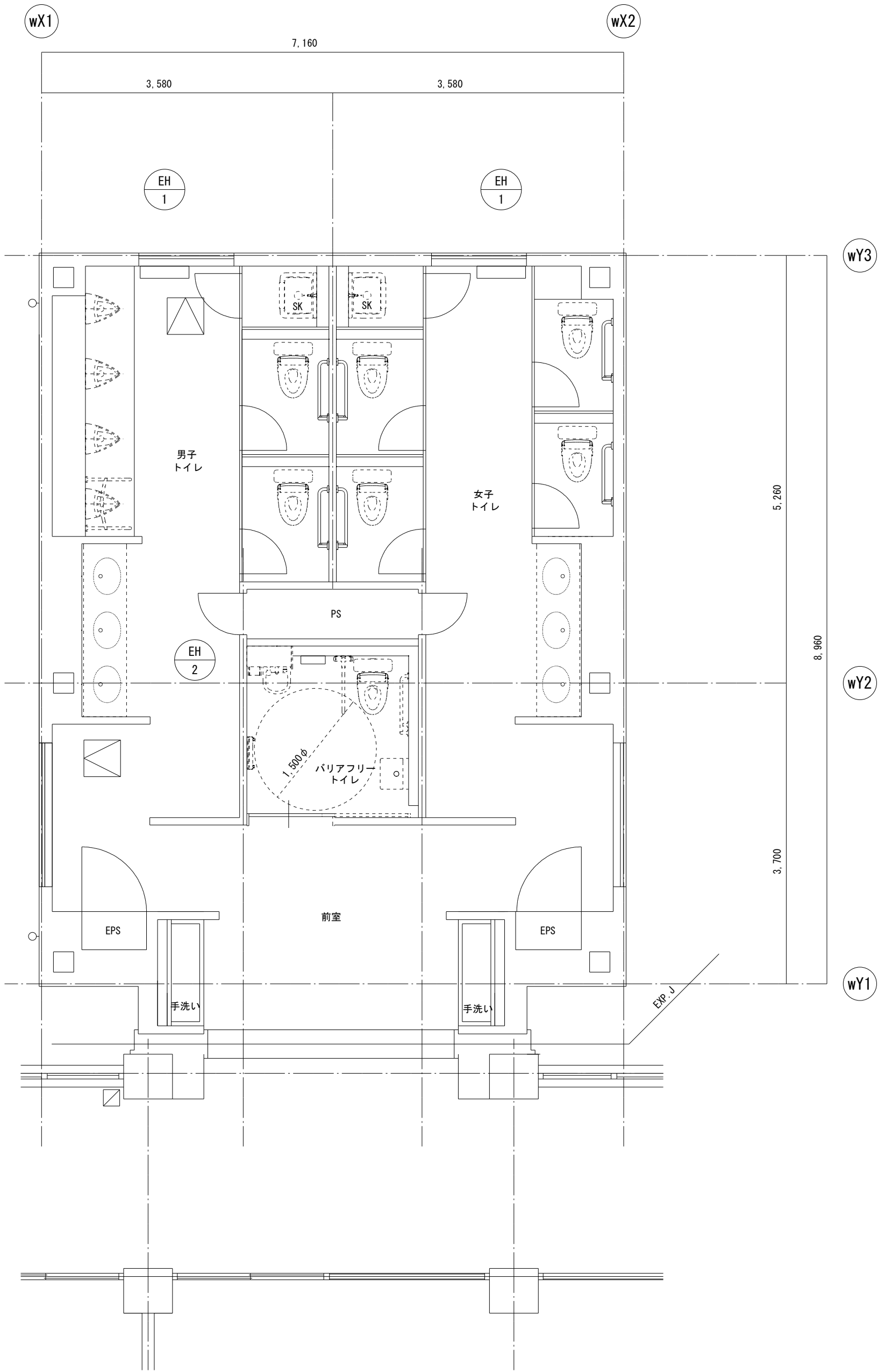
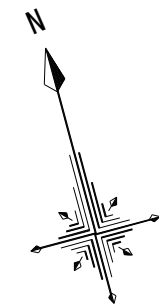


■建築物概要

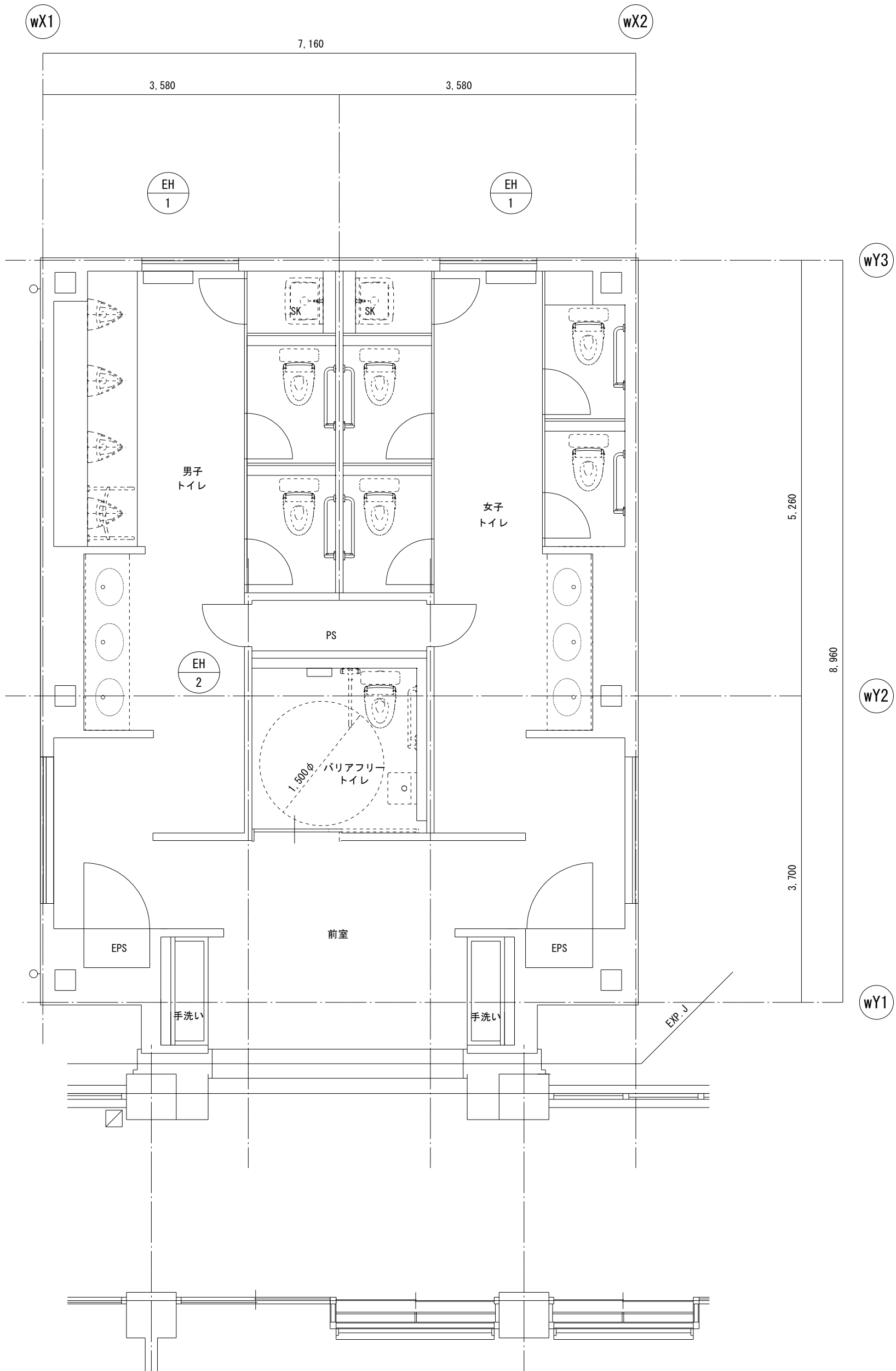
		建物名	工事概要	構造-規模	用途 (建築基準法)	用途 (消防法)	建築面積(㎡)	延床面積(㎡)	確認番号	日付
既存建物	①	校舎		RC造-3階建て	中学校	中学校(7項)	1,065.74	2,779.49	第56仙土15号	S56.7.29
	②	校舎		RC造-3階建て	中学校	中学校(7項)	331.67	646.29	第60仙土29号	S60.9.3
	③	校舎		S造-平屋建て	中学校	中学校(7項)	183.16	183.16	H16確申建築仙台都市0516号	
	④	体育館		S造-平屋建て	体育館	体育館(7項)	1,130.00	1,130.00		
	⑤	部室		S造-平屋建て	部室	中学校(7項)	72.00	72.00	第60仙土81号	S61.3.14
	⑥	プール付属棟		S造-平屋建て	更衣室	中学校(7項)	99.00	99.00		
	⑦	倉庫		S造-平屋建て	倉庫	倉庫(14項)	58.86	58.86	第60仙土81号	S61.3.14
	⑧	自転車置場		S造-平屋建て	自転車置場	自転車置場(15項)	85.00	85.00		
	⑨	自転車置場		S造-平屋建て	自転車置場	自転車置場(15項)	19.00	19.00	第60仙土81号	S61.3.14
	⑩	自転車置場		S造-平屋建て	自転車置場	自転車置場(15項)	80.00	80.00	第56仙土15号	S56.7.29
申請建物	⑪	校舎(トイレ)	増築	S造-3階建て	中学校	中学校(7項)	69.72	209.17	-	-
	⑫	自転車置場	増築	S造-平屋建て	自転車置場	自転車置場(15項)	45.66	45.66	-	-
	⑬	物置	増築	S造-平屋建て	倉庫	倉庫(14項)	3.46	3.46	-	-
	⑭	備蓄倉庫	増築	S造-平屋建て	備蓄倉庫	倉庫(14項)	9.90	9.90	-	-
	⑮	備蓄倉庫	増築	S造-平屋建て	備蓄倉庫	倉庫(14項)	9.90	9.90	-	-
合計							3,263.07	5,430.89		

- 特記事項  
接道長さ：149.45m
- 凡例  
▨：申請建物を示す  
□：既存建物を示す

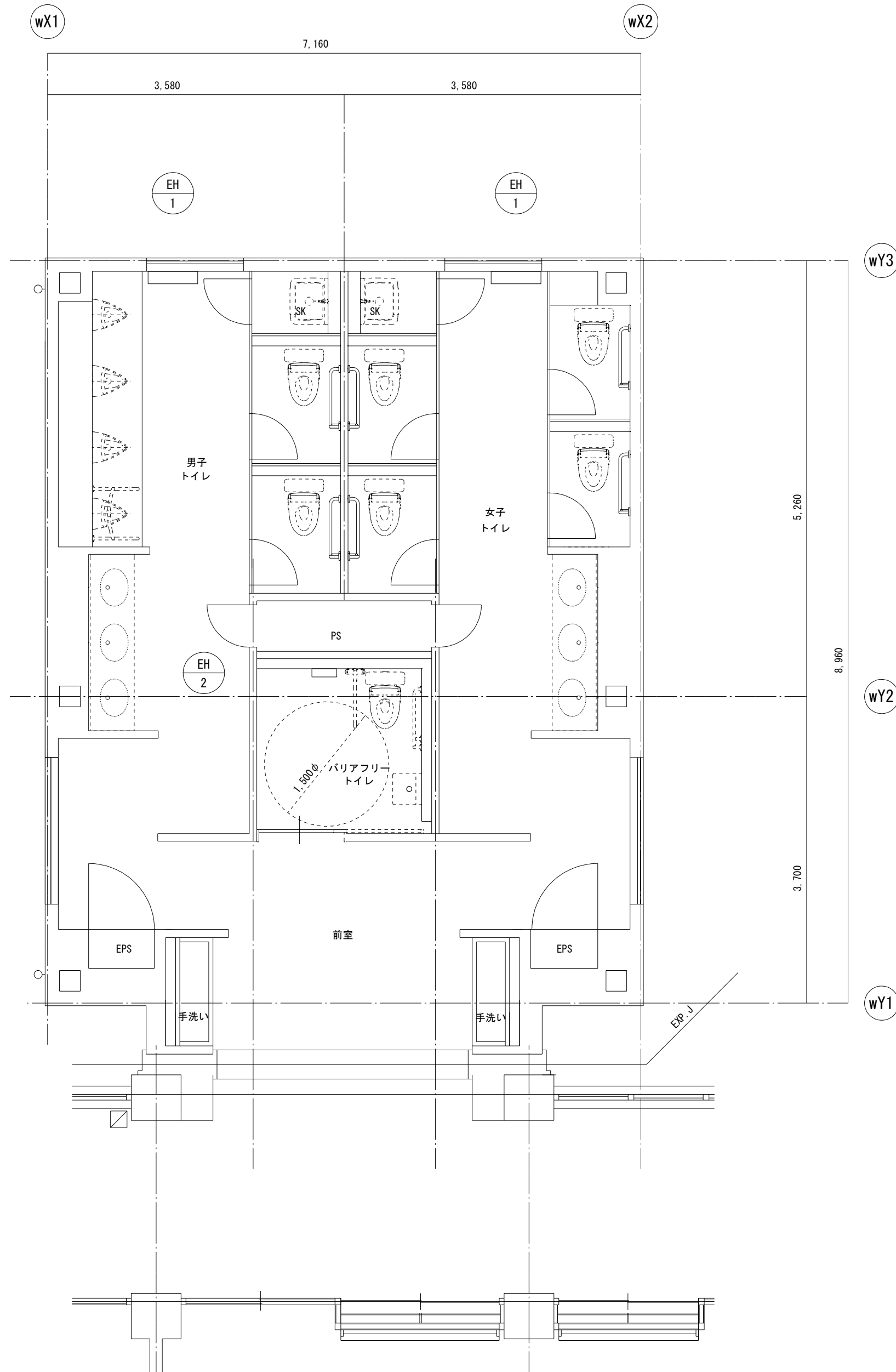
実 施



1階平面図 S=1／50



2階平面図 S=1／50



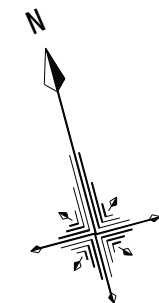
3階平面図 S=1／50

暖房機器表

記 号	名 称	仕 様	台数	動 力			設置場所	備 考
				φ	V	KW		
EH-1	電気パネルヒーター	型 式 : ステンレス製壁掛形 / 縦型タイプ	6	1	200	1.5	各階男子トイレ	TPS-1502A 相当品
		暖房能力 : 1.5kw					各階女子トイレ	
		付 属 品 : いたずら防止カバー、保護ガード、他付属品一式						
EH-2	電気パネルヒーター	型 式 : ステンレス製壁掛形 / 縦型タイプ	3	1	200	0.5	各階バリアフリートイレ	TPS-0502A 相当品
		暖房能力 : 0.5kw						
		付 属 品 : いたずら防止カバー、保護ガード、他付属品一式						

実 施





吸込口	1階男子トイレ
HS 250×250	
Q= 266 m <sup>3</sup> /h	
BOX 450×450×400 uH	3
GW25t内貼	

吸込口	1階女子トイレ
HS 250×250	
Q= 266 m <sup>3</sup> /h	
BOX 450×450×400 uH	3
GW25t内貼	

吹出口	1階前室
VHS 400×400 (718-付き)	
Q= 860 m <sup>3</sup> /h	
BOX 600×600×600 uH	2
GW25t内貼	

吸込口	2階男子トイレ
HS 250×250	
Q= 266 m <sup>3</sup> /h	
BOX 450×450×400 uH	3
GW25t内貼	

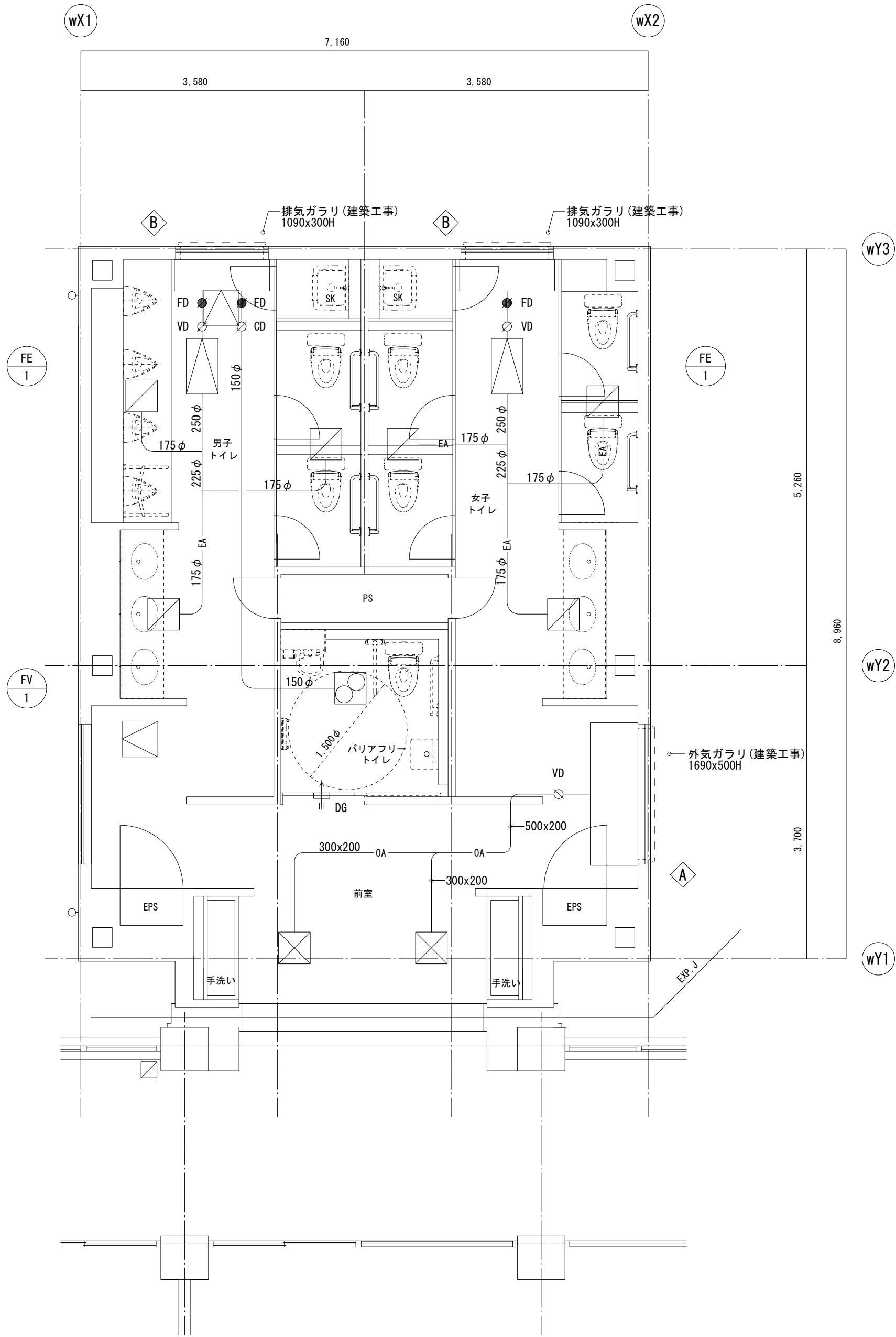
吸込口	2階女子トイレ
HS 250×250	
Q= 266 m <sup>3</sup> /h	
BOX 450×450×400 uH	3
GW25t内貼	

吹出口	2階前室
VHS 400×400 (718-付き)	
Q= 860 m <sup>3</sup> /h	
BOX 600×600×600 uH	2
GW25t内貼	

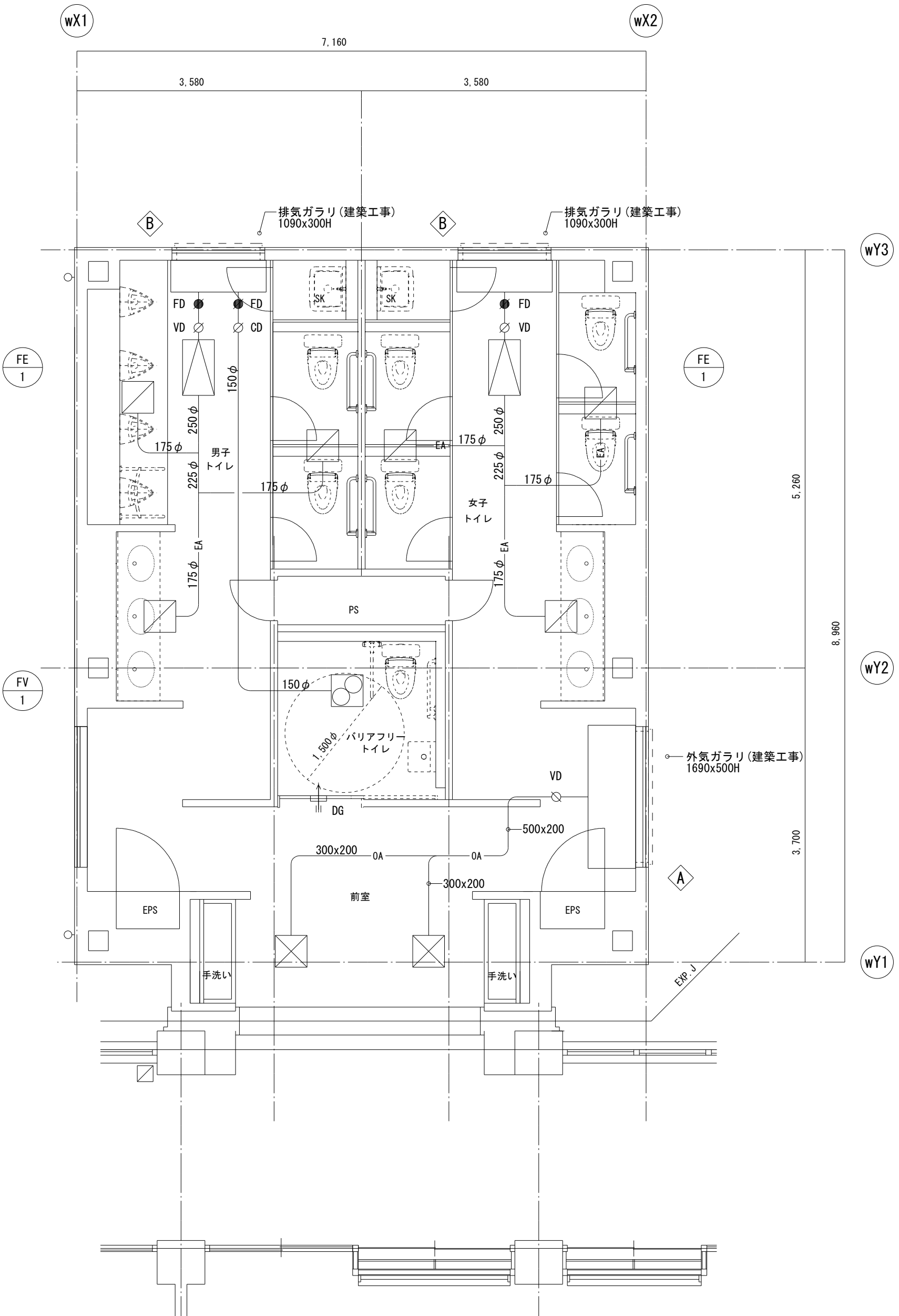
吸込口	3階男子トイレ
HS 250×250	
Q= 266 m <sup>3</sup> /h	
BOX 450×450×400 uH	3
GW25t内貼	

吸込口	3階女子トイレ
HS 250×250	
Q= 266 m <sup>3</sup> /h	
BOX 450×450×400 uH	3
GW25t内貼	

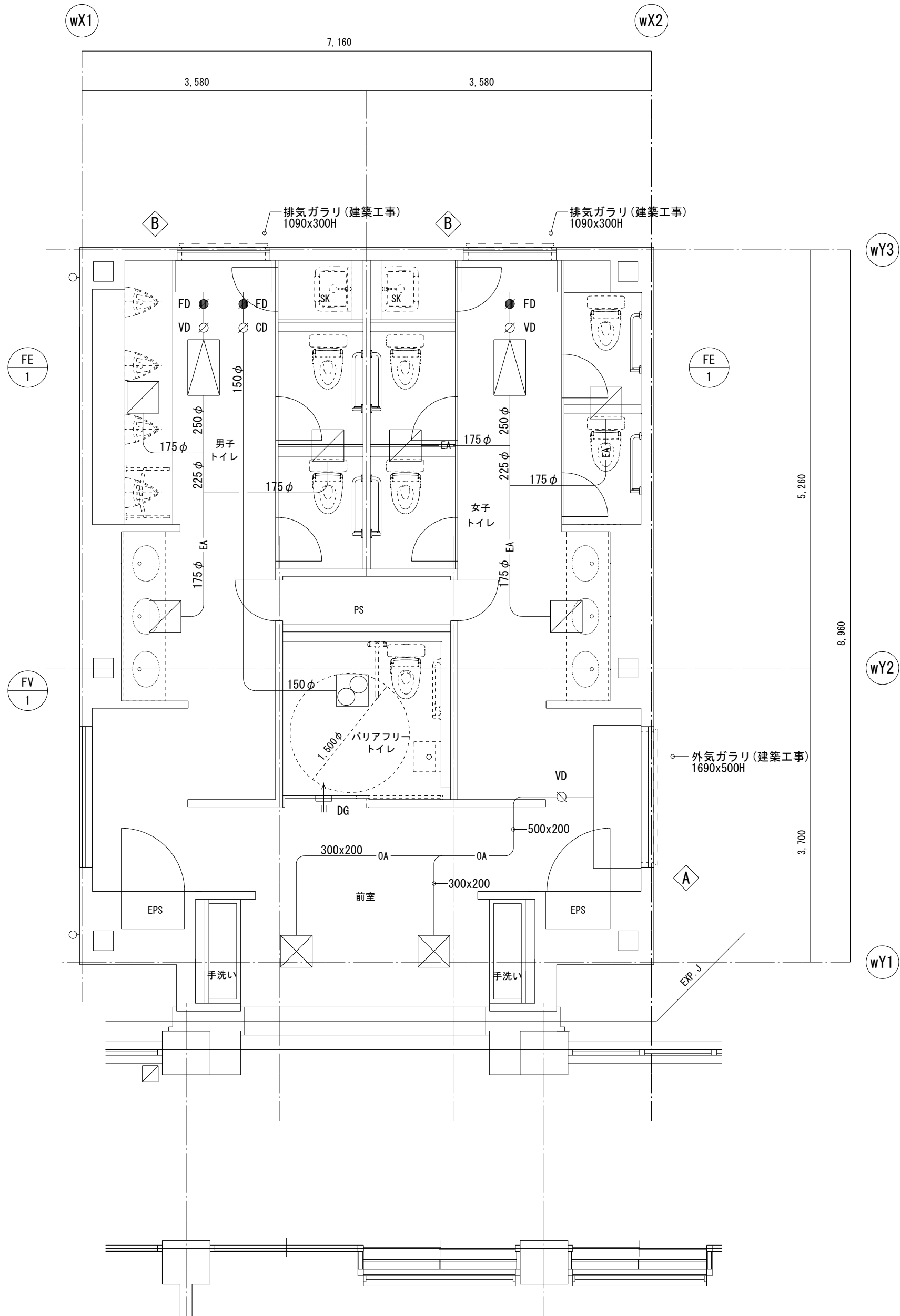
吹出口	3階前室
VHS 400×400 (718-付き)	
Q= 860 m <sup>3</sup> /h	
BOX 600×600×600 uH	2
GW25t内貼	



1階平面図 S=1/50



2階平面図 S=1/50



3階平面図 S=1/50

換気機器表

記 号	名 称	仕 様	台数	動 力			設置場所	備 考
				φ	V	KW		
FE-1	ストレートシロッコファン	型 式 : 天吊埋込タイプ / 消音形	6	1	100	0.136	各階男子トイレ	BFS-80SU62 相当品
		風 量 : #1-1/4 x 800m3/h x 70Pa					各階女子トイレ	
		付 属 品 : コントロールスイッチ、天吊金具、他付属品一式						
FV-1	天井付型換気扇	型 式 : 低騒音形サニタリー用 / 人感センサー付	3	1	100	0.048	各階バリアフリートイレ	VD-20ZAC14 相当品
		羽 根 径 : 200φ x 150m3/h x 30Pa						
		付 属 品 : コントロールスイッチ、天吊金具、他付属品一式						

ガラリボックスリスト

記号	適用	ボックス寸法 (mm)	外貼 (GW25t)	個数	備考
◇A	OA	1800×600×600H	○	3	
◇B	EA	1200×400×400H	○	6	1.6t

実 施

記 事



株式会社 楠 山 設 計

仙台市青葉区一番町三丁目3番16号  
オー・エックス芭蕉の辻ビル  
T E L (022) 224-1207

一級建築士事務所  
宮城県知事 登録 第23110182号  
板垣俊也 登録 第207908号

設 計 者

佐藤 徹哉 一級建築士 登録 第390867号

承 認

設 計 部

月 日

R7. 03

縮 尺

A1=1/50  
A3=1/100

工 事 名

亙理町立逢隈中学校トイレ増築工事

図 面 名

換気設備  
改修後 各階平面図

N o .

M-04

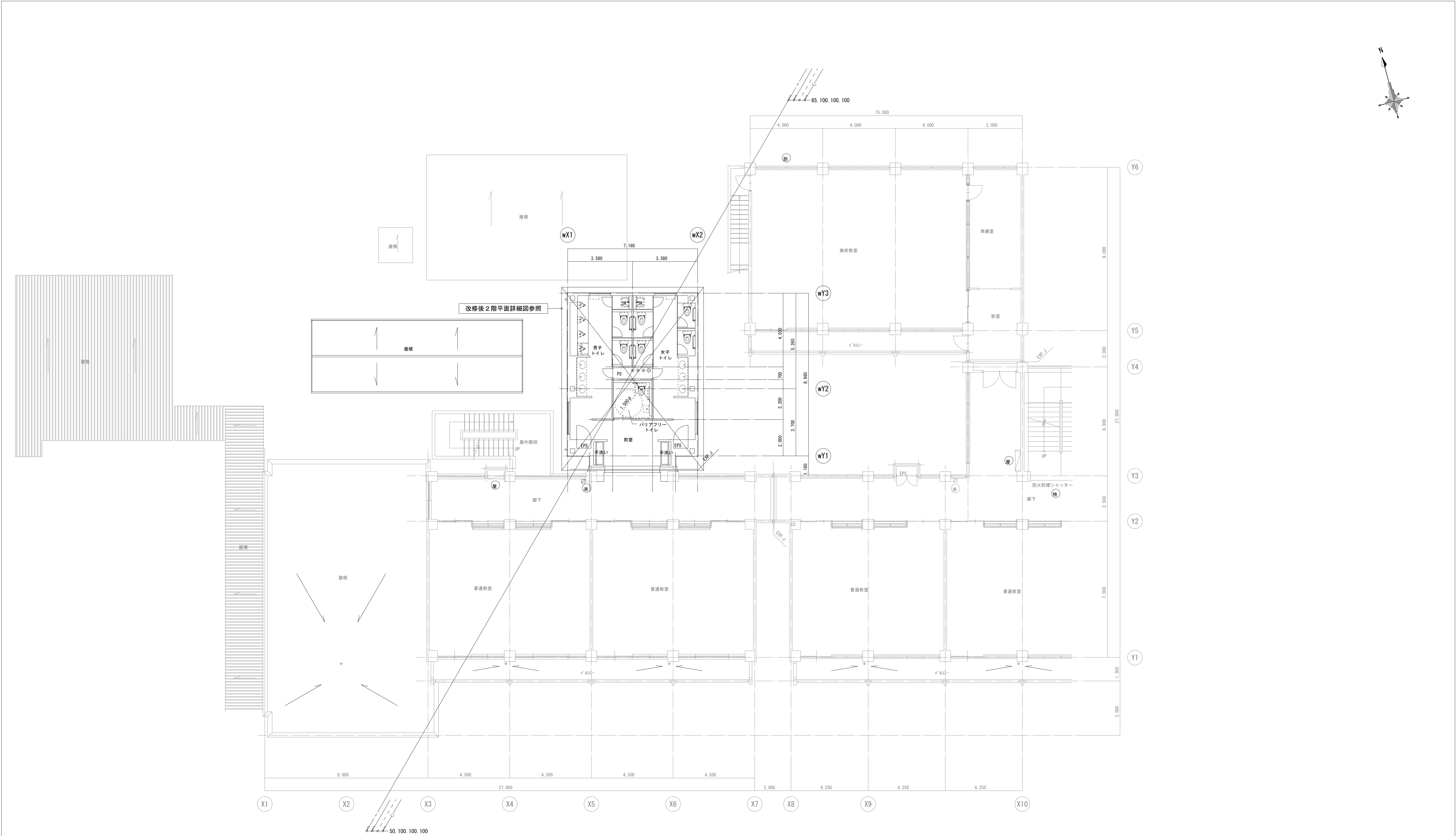
改修後 器具表

器 具 名	記 号		付 属 品	消費電力			合 計	1 階				2 階				3 階														備 考
				φ	V	W		男子トイレ	女子トイレ	バリアフリートイレ	前室手洗い	男子トイレ	女子トイレ	バリアフリートイレ	前室手洗い	男子トイレ	女子トイレ	バリアフリートイレ	前室手洗い											
洋風大便器	CFS497BPC+TCF116+YH51R	BC-P110PM+DQ-PA150PCH+ CF-18ALP+CF-AA23D	掃除口付フラッシュタンク式(床置型)、壁排水、暖房便座(蓋有)、紙巻器	1	100	52	18	2	4			2	4			2	4													
洋風大便器	CFS497BPC+TC5554AUPR+YH702	BC-P110PM+DQ-PA150PCH+ CW-PA21LQE-NEC-R1+CF63HST	掃除口付フラッシュタンク式(床置型)、壁排水、洗浄・操作リモコン 温水洗浄便座(蓋無・金属ベースプレート)、温風乾燥付、棚付二連紙巻器	1	100	409	3			1				1				1												
壁掛小便器	UFS900R	U-A51AP	自動洗浄小便器	1	100	1	12	4				4				4														
掃除用流し	SK322+T23AEQ20C	S-200+LF-7KEZ-19-U	リムカバー、横水栓、止水栓、バックハンガー、壁給排水				6	1	1			1	1			1	1													
コンパクトオストメイトバック	UAS81RDC1NW	PTOM-B210W-NMK	電気温水器付(3L)	1	100	600	1			1																				
アンダーカウンター式洗面器	L531+TLE28SA1A	L-2295+AM-300V1	台付自動水栓、壁給排水	1	100	1	12	2	2			2	2			2	2													
アンダーカウンター式洗面器	L531+TLE28SSAA+REW25A1BKSCM	L-2295+AM-300TCV1+EHPS-CA25ECV3	台付自動水栓、電気温水器付(25L)、壁給排水	1	100	1100	6	1	1			1	1			1	1													
壁掛ハイバック洗面器	LSH125CNR	L-A951AE	自動水栓、電気温水器付(3L)、壁給排水	1	100	600	3			1				1				1												
化粧鏡	YM4575F	KF-5075A	耐食鏡、450x750				3			1				1				1												
壁付自動水栓	TEN482	-	単水栓、光電センサー埋込形	1	100	1	6				2				2				2											
壁付自動水栓	TEN582+REW25A1BKSCM	-	サーモ、光電センサー埋込形、電気温水器付(25L)	1	100	1100	6				2				2				2											
背もたれ	EWG383CR	KFC-275T1U	ソフトタイプ、フレーム塗装仕上げ				3			1				1				1												
フィッティングボード(建築工事)							(1)			(1)																				
小便器用手すり(建築工事)							(3)	(1)				(1)				(1)														
L型手すり(建築工事)							(3)			(1)				(1)				(1)												
跳ね上げ手すり(建築工事)							(3)			(1)				(1)				(1)												

実 施

## 实施






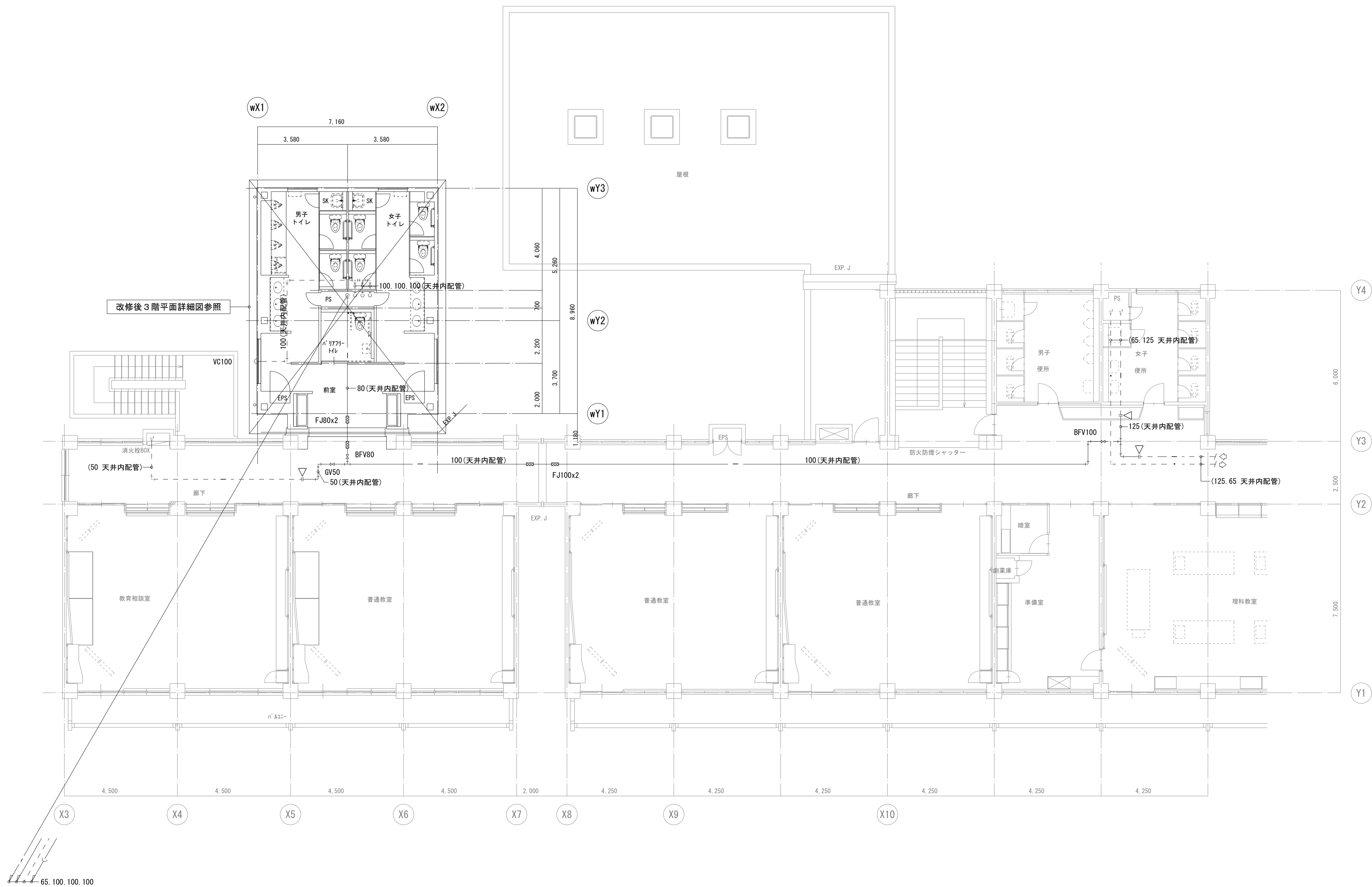
改修後 2階平面図 S=1/100

特記事項

- 1 ▷印は既設配管の接続部分を示す。
- 2 .....は既設残置配管を示す。
- 3 ———は改修配管を示す。

実 施

記 事	 株式会社 楠 山 設 計	仙 台 市 青 葉 区 一 番 町 三 丁 目 3 番 1 6 号 オ ー ・ エ ッ ク ス 芭 蕉 の 辻 ビ ル T E L ( 0 2 2 ) 2 2 4 - 1 2 0 7	一 級 建 築 士 事 務 所 宮 城 県 知 事 登 録 第 2 3 1 1 0 1 8 2 号 板 垣 俊 也 登 録 第 2 0 7 9 0 8 号	設 計 者	承 認	設 計 部	月 日	縮 尺	工 事 名	図 面 名	No.
				佐 藤 徹 哉 一 級 建 築 士 登 録 第 3 9 0 8 6 7 号							
							R7. 03	A1=1/100 A3=1/200	亙理町立逢隈中学校トイレ増築工事	給排水衛生設備 改修後 2階平面図	M-07



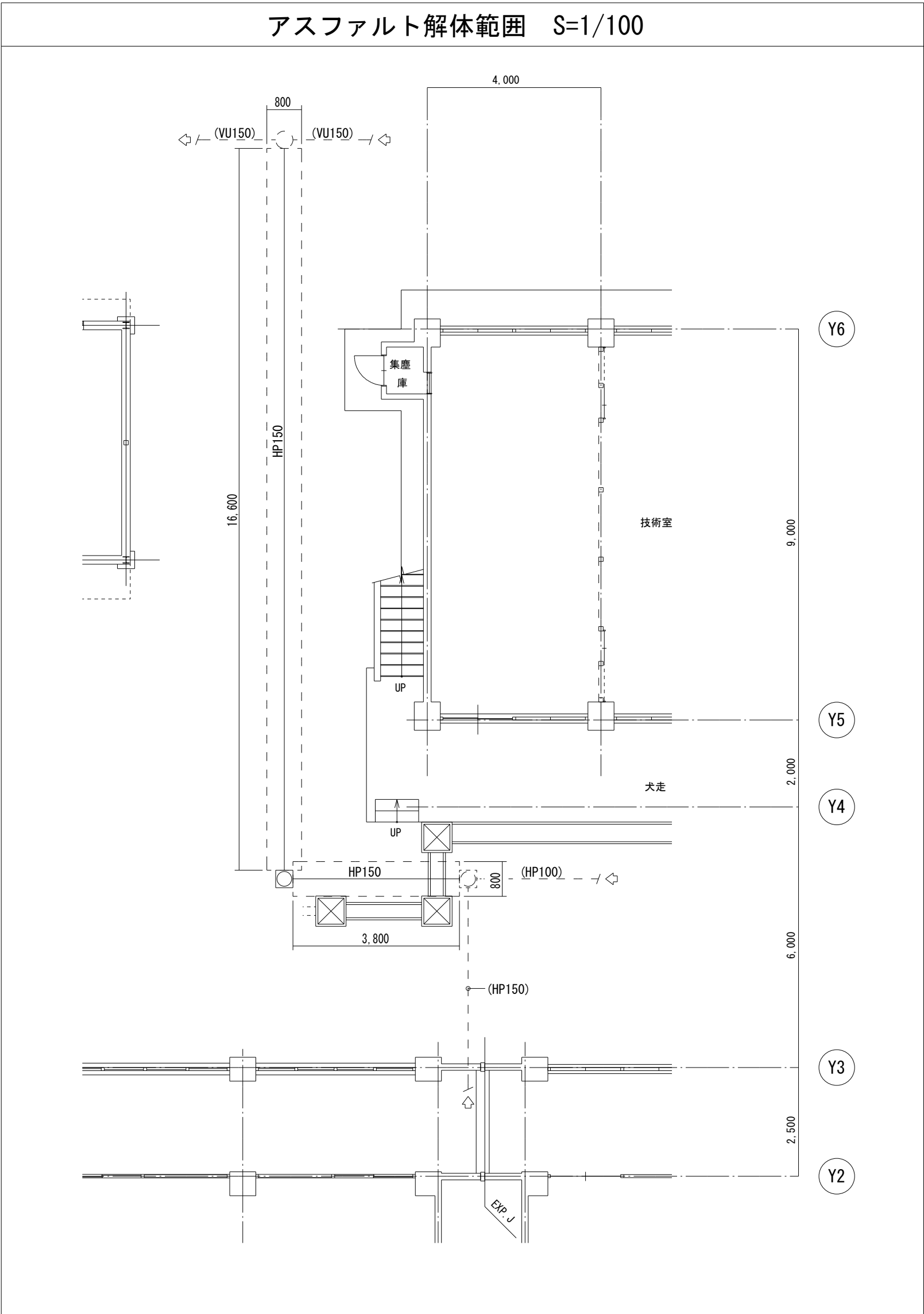
改修後 3階平面図 S=1/100

- 特記事項
- 1 ▷印は既設配管の接続部分を示す。
  - 2 .....は既設残置配管を示す。
  - 3 —————は改修配管を示す。

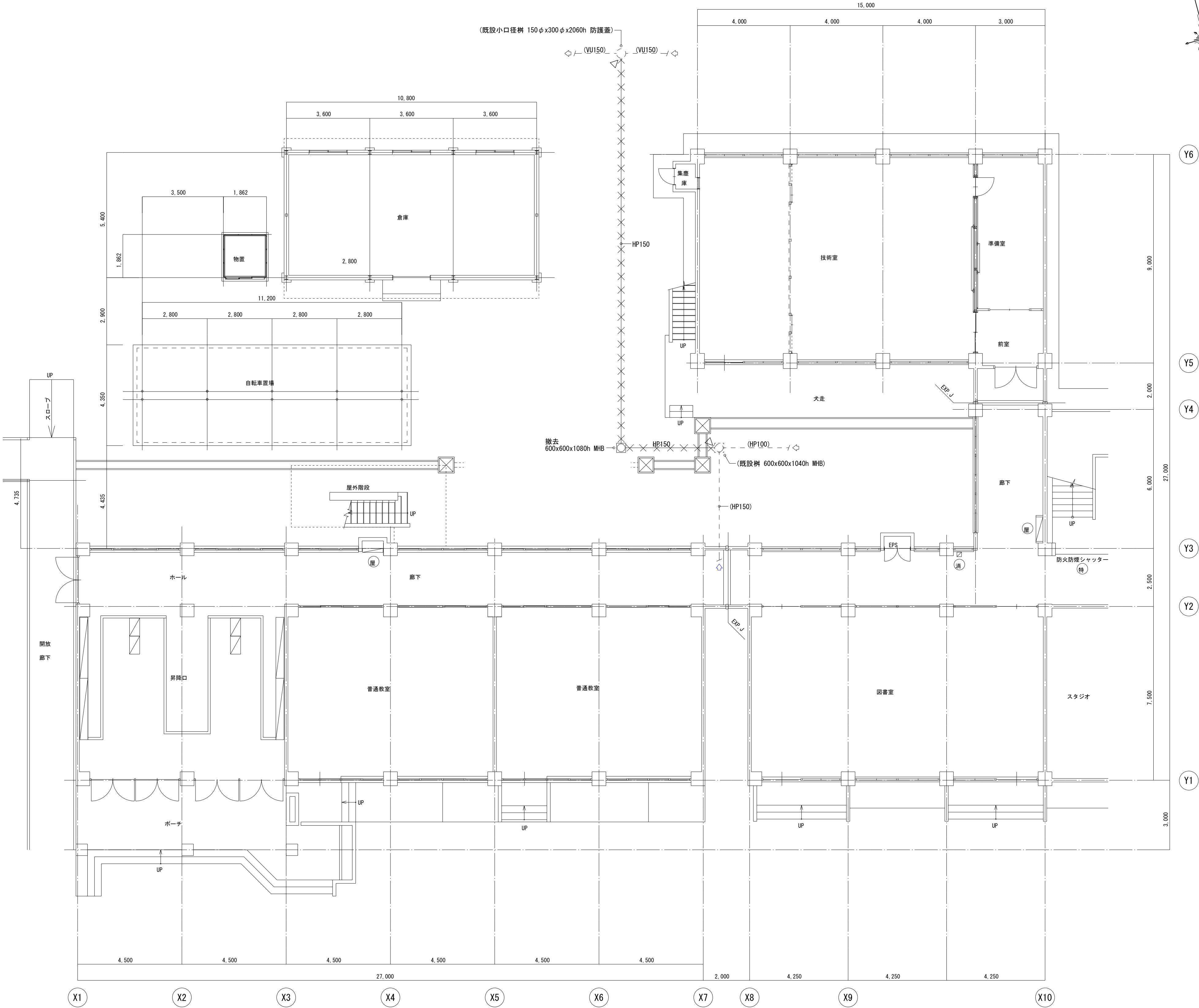
実 施

記 事	 株式会社 楠山設計		仙台市青葉区一番町三丁目3番16号 オー・エックス芭蕉のビル T E L (022) 224-1207	一級建築士事務所 宮城県知事 登録 第23110182号 板垣俊也 登録 第207908号	設 計 者	承 認	設 計 部	月 日	縮 尺	工 事 名	図 面 名	N o .
					佐藤 徹哉 一級建築士 登録 第390867号			R7. 03	A1=1/100 A3=1/200	亙理町立逢隈中学校トイレ増築工事	給排水衛生設備 改修後 3階平面図	M-08





注記：アスファルト解体、掘削・埋戻し(本工事)  
アスファルト復旧(建築工事)



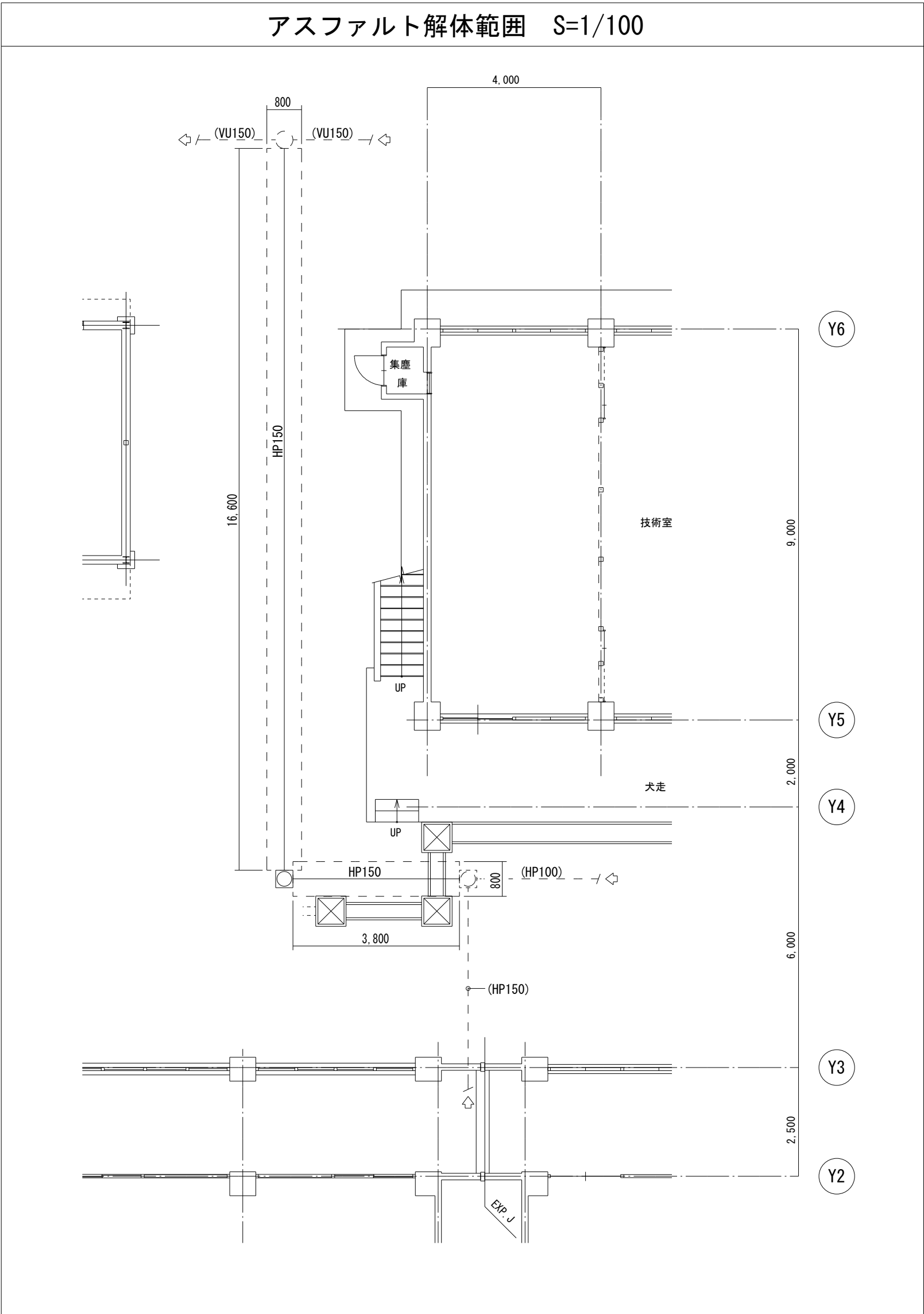
撤去 1階平面図 S=1／100

- 特記事項
- 1 ▷印は既設配管の切断部分を示す。
  - 2 .....は既設残置配管を示す。
  - 3 ×××××は撤去配管を示す。

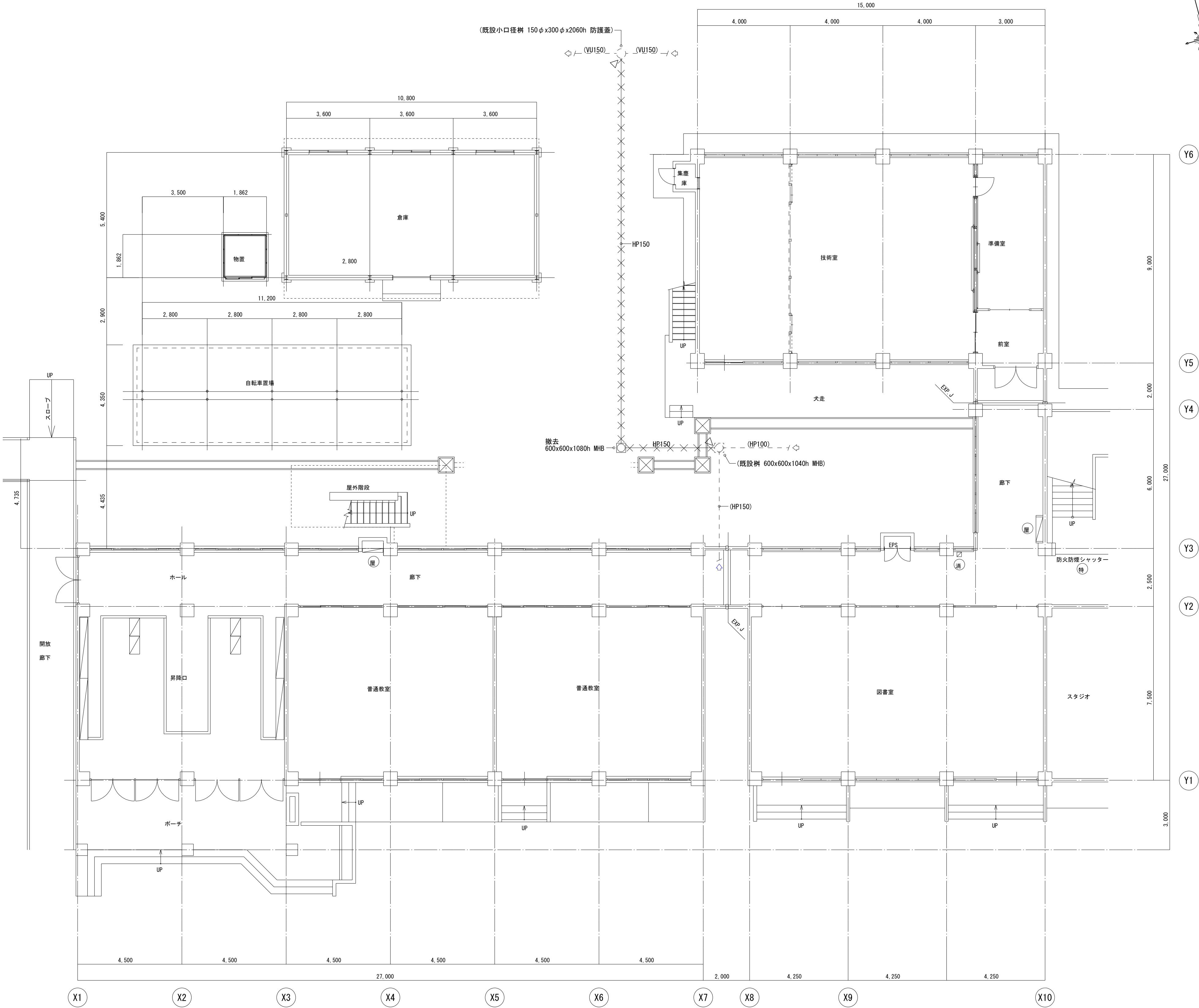
※配管類撤去後に不使用となる貫通開口部はモルタル埋めとする。

記 事			仙台市青葉区一番町三丁目3番16号 オー・エックス芭蕉の辻ビル T E L (022) 224-1207	一級建築士事務所 宮城県知事 登録 第23110182号 板垣俊也 登録 第207908号	設 計 者		承 認	設 計 部		月 日	縮 尺	工 事 名	図 面 名	No.
					佐藤 徹哉	一級建築士 登録 第390867号				R7.03	A1=1/100 A3=1/200			

実 施



注記：アスファルト解体、掘削・埋戻し(本工事)  
アスファルト復旧(建築工事)



撤去 1階平面図 S=1／100

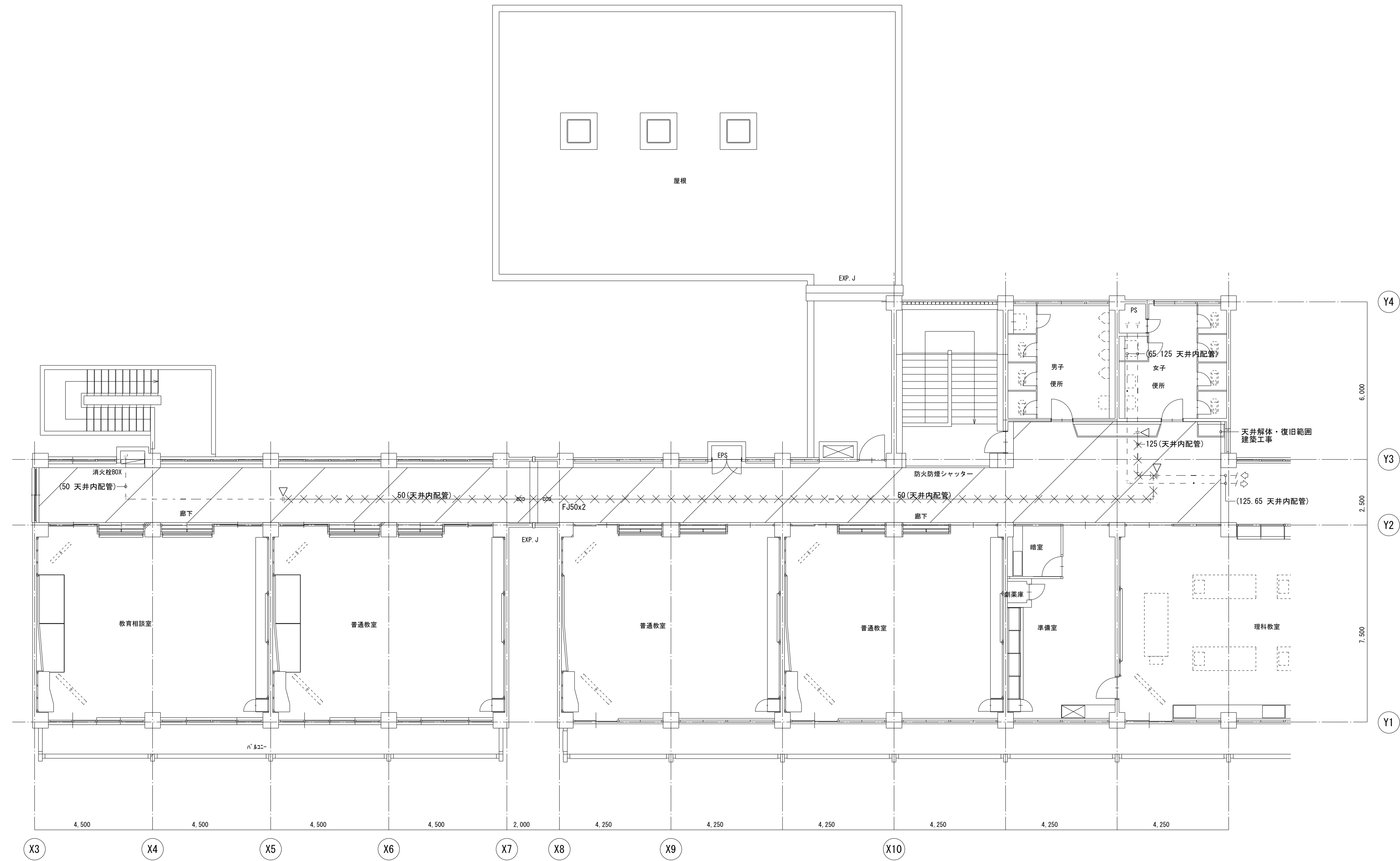
- 特記事項
- 1 ▷印は既設配管の切断部分を示す。
  - 2 .....は既設残置配管を示す。
  - 3 ×××××は撤去配管を示す。

※配管類撤去後に不使用となる貫通開口部はモルタル埋めとする。

記 事			仙台市青葉区一番町三丁目3番16号 オー・エックス芭蕉のビル T E L (022) 224-1207	一級建築士事務所 宮城県知事 登録 第23110182号 板垣俊也 登録 第207908号	設 計 者		承 認	設 計 部		月 日	縮 尺	工 事 名	図 面 名	No.
					佐藤 徹哉	一級建築士 登録 第390867号				R7.03	A1=1/100 A3=1/200			

実 施





**特記事項**

- 1 ▷印は既設配管の切断部分を示す。
- 2 -----( )----- は既設残置配管を示す。
- 3 ~~-----~~は撤去配管を示す。

 株式会社 楠山設計

設 計 者
佐藤 徹哉 一級建築士 登録 第390867号

設 計 部

縮 尺
A1=1/100
A3=1/200

工 事 名

图	面	名
---	---	---

給排水衛生設備  
撤去 3階平面図

No.

M-11

## 実 施